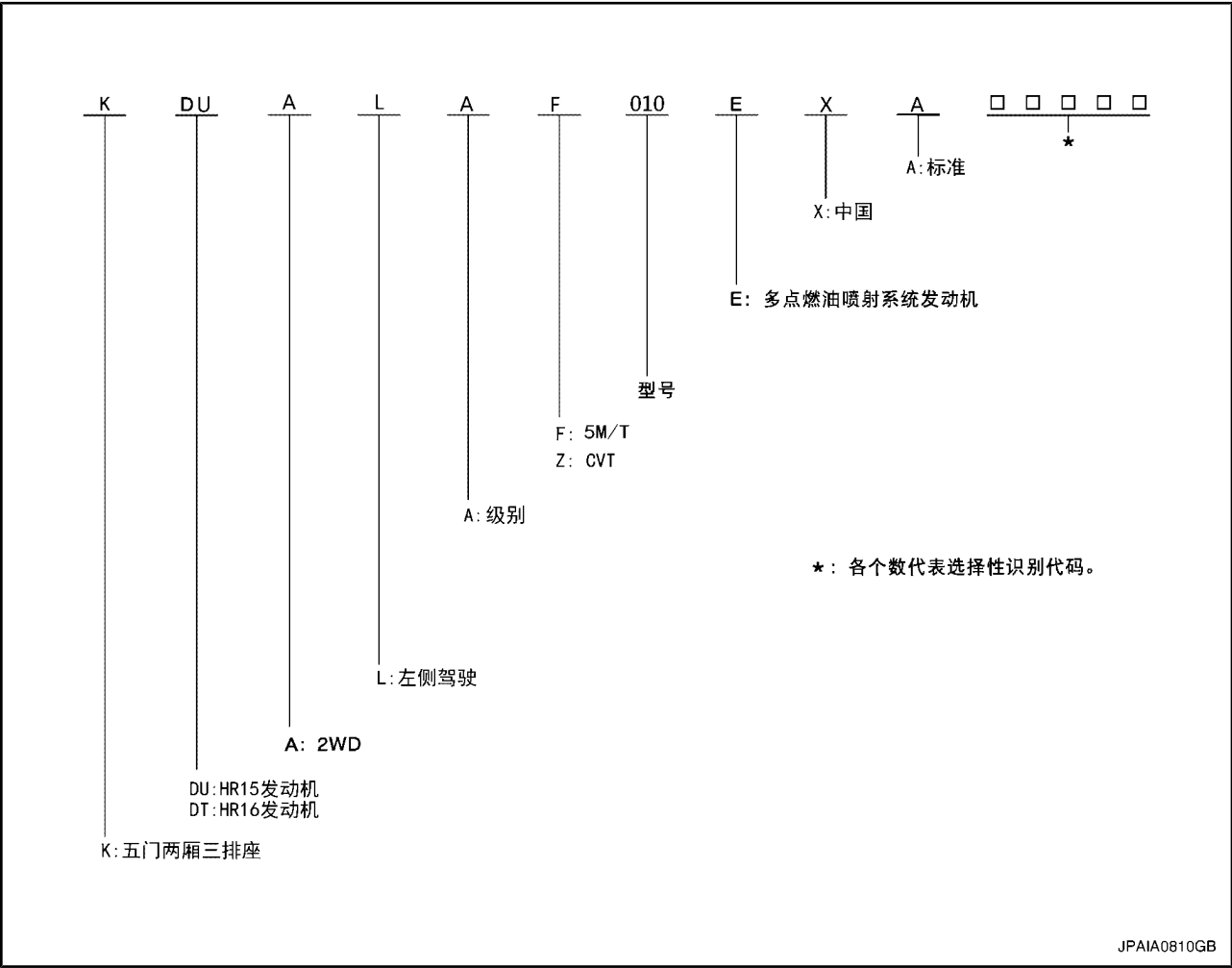


车辆信息
识别信息

车型种类

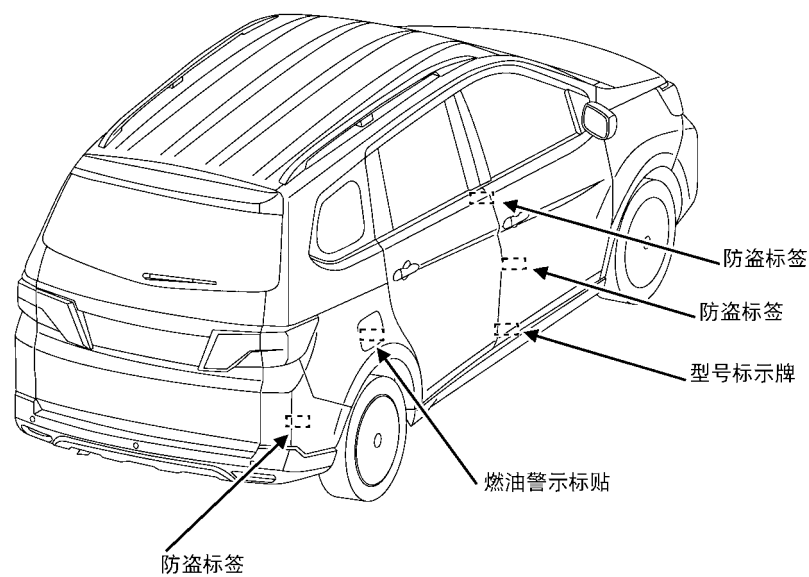
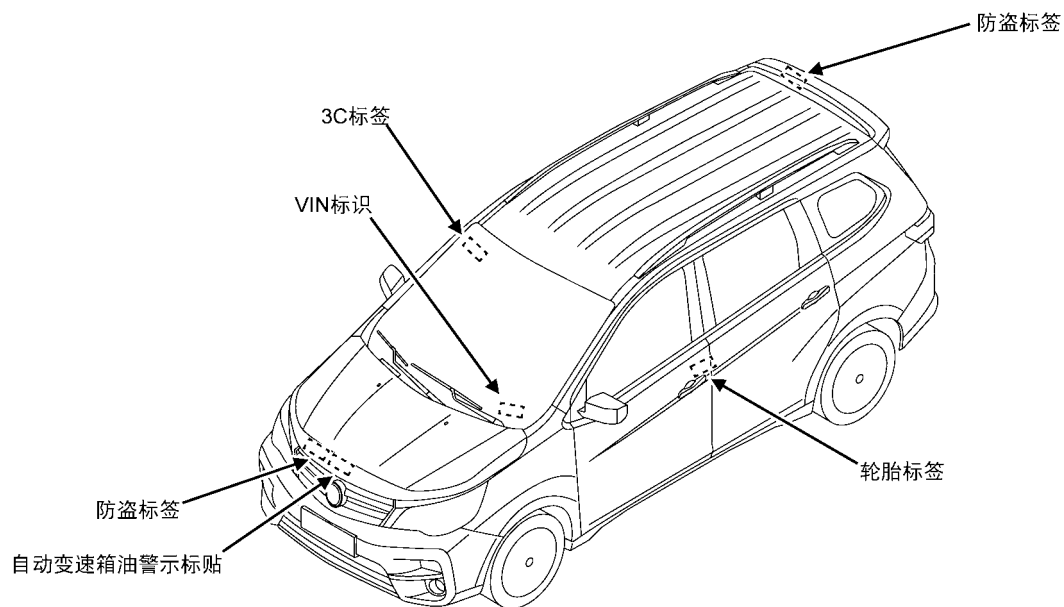
车型代码 (前缀和后缀名称):



- GI
- B
- C
- D
- E
- F
- G
- H
- I
- J
- K
- L
- M
- N

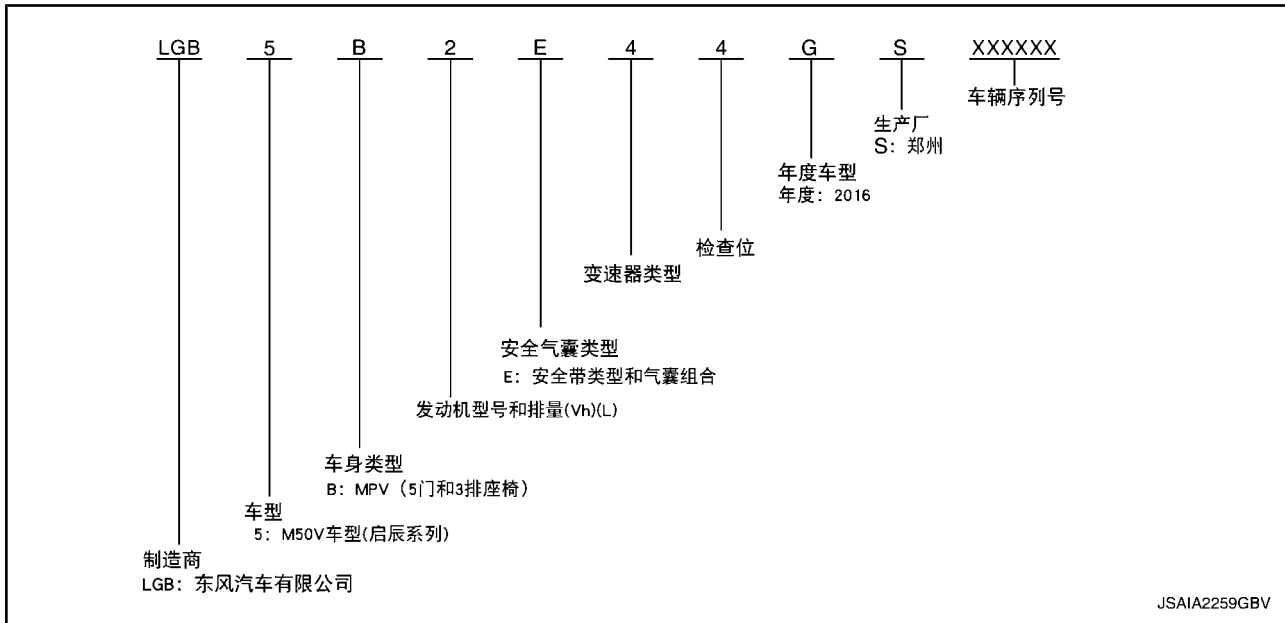
有关标识或车型代码的信息

识别号码

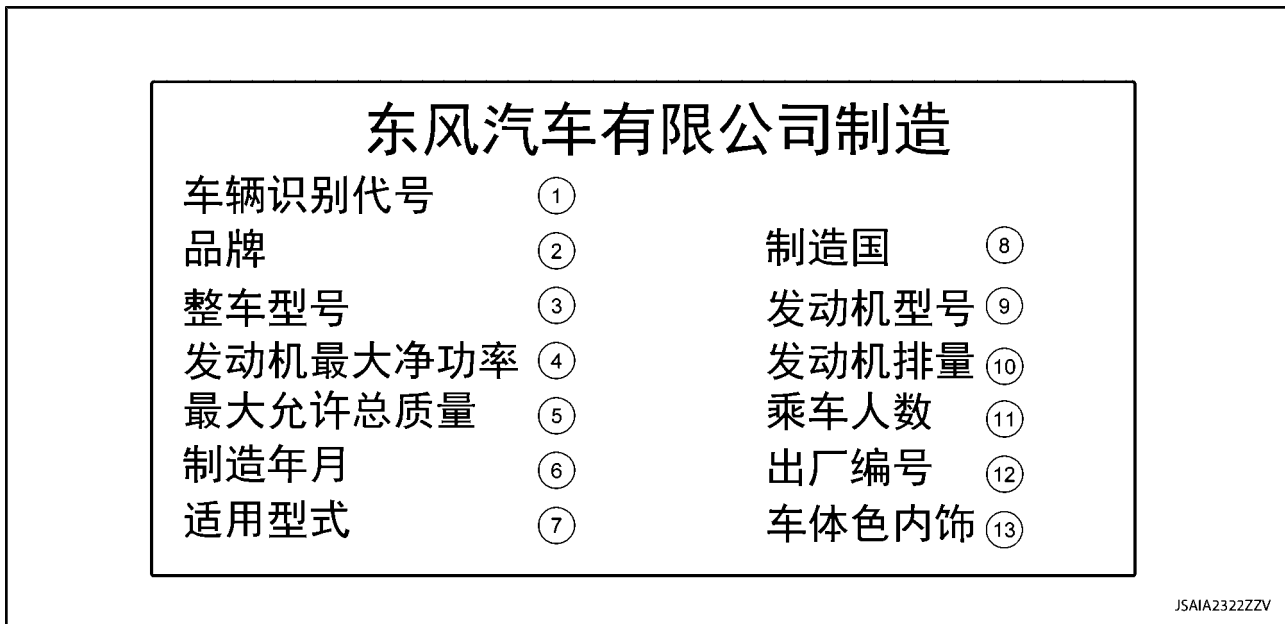


JPLK0001GBV

车辆识别号码的编排



标识牌

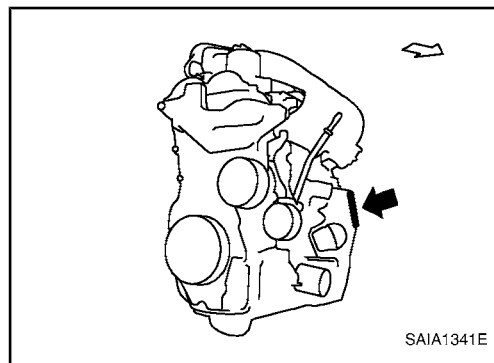


- | | | |
|-------------------|------------|----------|
| 1. 车辆识别号 (底盘号) | 2. 品牌 | 3. 整车型号 |
| 4. 发动机 最大净功率 | 5. 最大允许总质量 | 6. 制造日期 |
| 7. 适用型式 | 8. 制造国 | 9. 发动机型号 |
| 10. 发动机排量 | 11. 乘车人数 | 12. 出厂编号 |
| 13. 车身颜色代码、饰件颜色代码 | | |

发动机序列号

HR 发动机

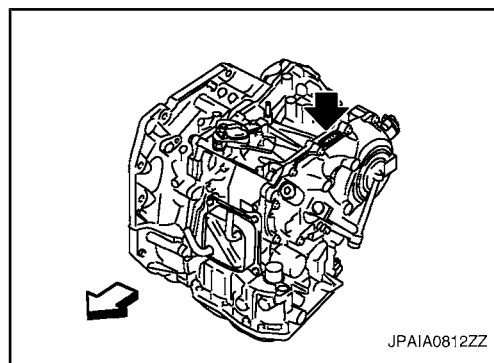
↖ : 车头方向



自动手动变速器编号

CVT 单元 (RE0F11A)

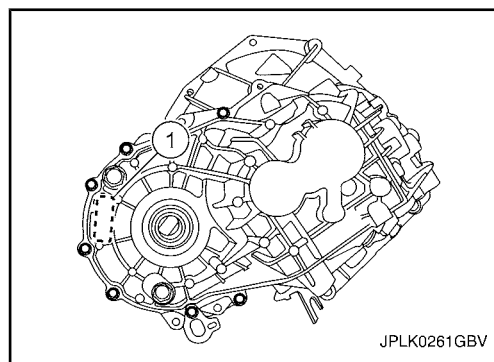
↖ : 车头方向



手动变速器编号

5M/T (MF514M01)

1. 变速箱型号(手动变速器侧)



车辆信息

尺寸

单位: mm (in)

项目	DFL6451MAL1	DFL6451MAL2	DFL6451VAL1	DFL6450VAL52	DFL6450VAL51
总长	4501	4501	4501	4501	4521
总宽	1726	1726	1726	1726	1785
总高	1765	1780	1780	1765	1780
前轮距	1490	1490	1490	1490	1490
后轮距	1514	1514	1514	1514	1514
轴距	2750	2750	2750	2750	2750

车轮和轮胎

常规	轮胎		15 in	185/65R15 92H
			16 in	195/55R16 91H
	路面车轮	15 in (钢)	尺寸	15X 5.5JJ
			偏移量	45 mm (1.77 in)
		15 in (铝)	尺寸	15X 5.5JJ
			偏移量	45 mm (1.77 in)
		16 in (铝)	尺寸	16 × 6J
			偏移量	45 mm (1.77 in)
备胎	轮胎	14 in (钢)	165R14LT 96/95T	
		15 in (钢)	185/65R15 92H	

GI

B

C

D

E

F

G

H

I

J

K

L

M

N